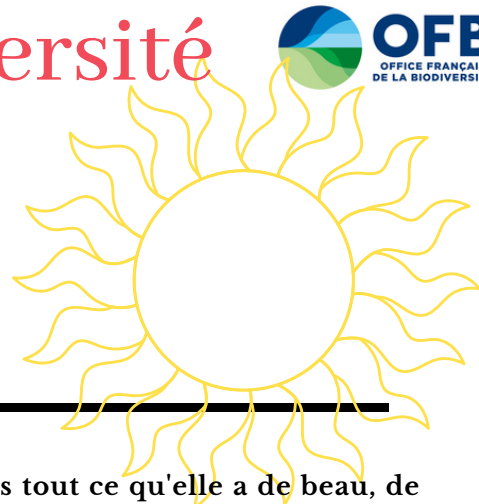
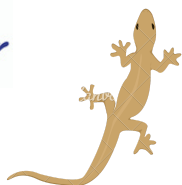


## ABC\*, TEN\* & CIE À PORSPODER

\*ATLAS DE LA BIODIVERSITÉ COMMUNALE

\*TERRITOIRE ENGAGÉ POUR LA NATURE



### EDITO

"En respectant un être, on rend hommage, à travers lui, à la vie dans tout ce qu'elle a de beau, de merveilleux, de différent et d'inattendu. On témoigne du respect pour soi-même en traitant les autres dignement." Tahar Ben Jelloun, *Le racisme expliqué à ma fille*.

Et si l'humanisme moderne s'appliquait à la biodiversité ? Quelque soit votre origine, le nombre de vos pattes, de vos yeux, la couleur de vos plumes ou de vos poils, votre langage, vos cris d'amour, bel été à tous !



### DE NOUVELLES ESPÈCES !

Les inventaires réalisés sur la commune dans le cadre de l'ABC ont permis de découvrir des espèces qui n'avaient pas encore été répertoriées jusque-là ! C'est le cas par exemple du Lézard vivipare, observé dans le secteur de la station de Saint-Déneç. Ressemblant au plus commun Lézard des murailles, ce reptile affectionne les milieux de landes humides de plus en plus rares. La Couleuvre helvétique, espèce également protégée, a été repérée au même endroit mais aussi près de la chapelle Saint-Ourzal. Le Campagnol amphibie, menacé de disparition, a montré le bout de son museau dans les bois anciens du Spernoc, tout comme la Crossope aquatique, petite musaraigne d'eau. La présence de la Martre des pins, du Vison d'Amérique et du Putois d'Europe a été confirmée.

Pour alimenter le travail d'inventaire de Porspoder, n'hésitez pas à nous faire remonter vos observations ou à les inscrire sur le portail "Faune-Bretagne" !

Lézard vivipare - avril 2022 - Saint-Déneç - Porspoder@Marcel Gourvil



Trogodyte mignon - Porspoder

### CHANTS D'OISEAUX !



Le comptage des oiseaux nicheurs du printemps vient de s'achever ! Trois passages avec dix points d'écoute ont été réalisés entre Saint-Ourzal et Larret.

Le 1er passage, fin mars, a permis de contacter **les oiseaux sédentaires, présents toute l'année** (grives, merles, rouges gorges...). Le second a été réalisé fin avril pour noter **les résidents plus frileux et les premiers migrateurs** (pinsons, accenteurs, pouillots...). Et lors du 3ème passage, à la fin du mois de mai, **les migrateurs tardifs**, comme les fauvettes, se sont fait entendre ! Chaque passage permet de **repérer au chant environ 35 espèces**.

A Saint Ourzal, le Bouvreuil compose un chant discret et mélancolique qui contraste avec les cris joyeux de la Fauvette des jardins. A Poulyot, les Bruants jaunes gazouillent dans le bocage. Sur la lagune de Saint Déneç, un Grèbe castagneux a élu domicile. C'est une halte prisée par les migrateurs qui viennent s'y reposer comme le Chevalier sylvain, le Pouillot fitis, la Bergeronnette de Yarrell... Sur les terres agricoles de Larret, les Choucas, Corneilles, Pies et Pigeons ramiers s'arrêtent glaner leur pitance en gardant un œil sur d'éventuels prédateurs. Dans les zones habitées, les Moineaux piaillent et les Hirondelles rustiques virevoltent avec agilité. Depuis le début de l'ABC, sur l'ensemble de la commune de Porspoder et au fil des saisons, **100 espèces d'oiseaux ont ainsi été observées !**



## Participez !

Certaines espèces tirent avantage de la compagnie de l'Homme. On les appelle pour cela "anthropophile". L'Hirondelle rustique fait son nid dans votre garage quand l'Hirondelle de fenêtre installe son chez-elle sous votre toit. La Fouine apprécie vos greniers, le Hérisson votre jardin et la Chouette effraie (dite aussi Effraie des clochers) s'installe volontiers dans votre grange. Le martinet quant-à-lui, apprécie les petites cavités en hauteur dans les bâtiments.

Si vous cohabitez avec l'un de ces animaux, participez à leur inventaire et faites-nous remonter vos observations !

*marie.hascoet@porspoder.fr*



## Dunes et plages fragiles



C'est l'été ! Quelle joie de redécouvrir les bords de mer. Le littoral s'est paré d'Armérie maritime, de Lotier corniculé, de Carottes à gomme et du jaune éclatant de la Ravenelle si mal aimée et pourtant mellifère. Les Alouettes des champs et les Pipits maritimes nicheront jusqu'à la fin du mois de juillet sous le couvert de la végétation des dunes. Les Hirondelles de rivage ont préféré creuser leurs nids dans les petites falaises sableuses. Le haut des plages s'est habillé de plantes comme l'Arroche des sables ou le Cakilier maritime qui maintiennent le sable et accueillent des insectes. Veillons ensemble à préserver ces milieux en tenant nos chiens en laisse, en limitant l'érosion dunaire et en laissant s'épanouir la végétation des plages !



Azuré commun sur Lotier corniculé - dunes des Colons - Porspoder



Cakilier maritime - plage du Bourg - Porspoder

## La p'tite astuce



Vous souhaitez accueillir davantage de biodiversité dans votre jardin, économiser du carburant ou de l'électricité et faire moins d'effort ? C'est facile : délaissez votre tondeuse et tracez uniquement quelques petits chemins parmi les herbes folles ! Observations garanties de papillons, criquets, sauterelles, syrphes, bourdons et autres merveilles du petit peuple de l'herbe ! Finis les jardins tondus, voici les jardins libres et vivants !

## LES RDV DE L'ABC !

**Samedi 11 juin à 10h00** à la médiathèque : "café conférence" sur les petites bêtes de l'estran

**Dimanche 12 juin** : 9h30, rdv place de l'église : sortie nature sur la plage du Bourg avec Christian Hily de Bretagne-Vivante

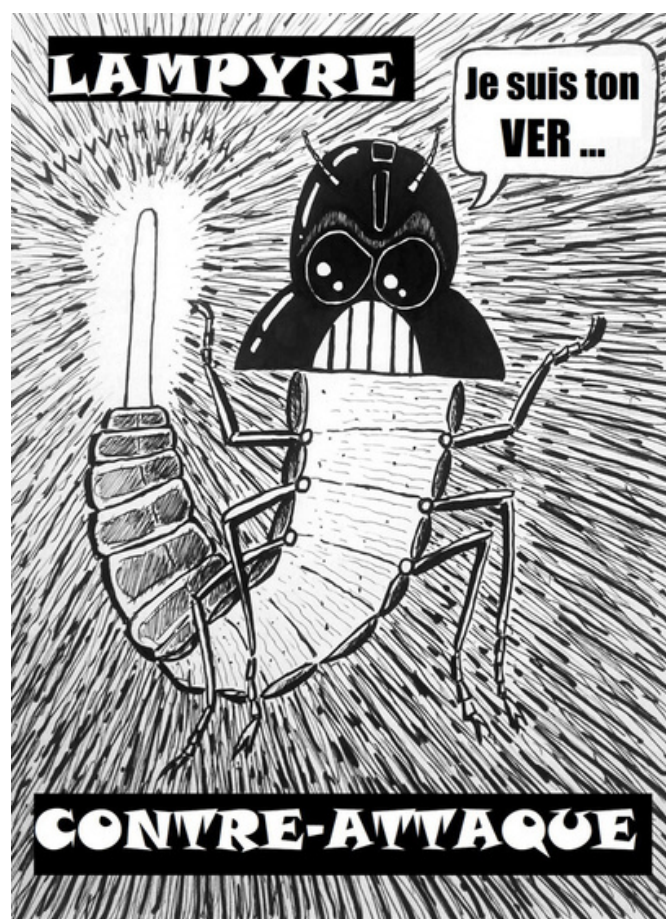
**Dimanche 3 juillet** : sortie nature à la découverte des insectes volants ! Rdv à 14h00 à la chapelle Saint-Ourzal

**Mardi 12 juillet à partir de 19h30** : animation sur les insectes nocturnes et les chauves-souris !

**Mais aussi des expositions** à découvrir cet été !

"**Pas si bêtes !**" chapelle de Larret, "**Pas si folles !**" place du bourg et "**Trésors des dunes et du bord de mer**" du parking des FFL à la plage des Colons

## LA BIODIVERSITÉ VUE PAR ARBO





# I, J, K\* COMME ...

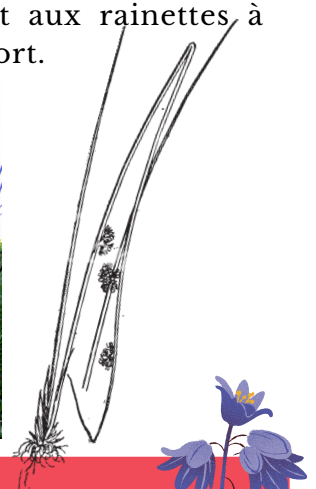


## JONC

La plante que l'on appelle "jonc" recouvre en réalité de nombreuses espèces. Elle a de longues tiges creuses, flexibles et piquantes à leur extrémité. Ses fleurs, rassemblées en petits paquets bruns, semblent déjà fanées.

Sa présence est un indicateur des sols humides et des prairies anciennes. On la trouve aussi sur les bords des fossés et près des mares. Elle est bien présente à Porspoder dans les zones humides. Elles plaisent aux libellules et aux rainettes, à qui elles servent de support.

Jonc - Poulyot - juin 2022 - Porspoder



## IRIS DES MARAIS

Elancé, éclatant de ses grandes fleurs jaunes, l'Iris des marais, (*Iris pseudacorus*), signale les bords d'un étang ou d'un cours d'eau. Cette plante qui fleurit d'avril à juillet, participe à la dépollution de l'eau en absorbant les nitrates et les phosphates. Elle est pour cela souvent utilisée dans les systèmes d'épuration par lagunage. Décrite dès l'antiquité pour certaines de ses vertus, elle est devenue, sous le nom de fleur de Lys, le blason des rois de France.

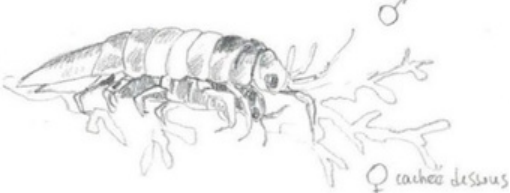


Iris des marais - terrain privé - Porspoder - mai 2022



## IDOTHÉE

Il peut paraître étrange d'avoir donné, à ce petit crustacé, le nom d'une divinité marine, fille du dieu Protée et racontée dans l'*Odyssee* d'Homère. C'est que, doté de ses 7 paires de pattes et de ses 2 paires d'antennes, l'*Idothée chelipes* arpente les plages et le bord de l'eau, friand des petits trésors de nourriture de la laisse de mer. La plage de Mazou abrite le secret de leurs amours croqué par l'artiste Cathy Flandrin un jour de janvier 2022.



## JACINTHE DES BOIS

La Jacinthe des bois ou Jacinthe sauvage (*Hyacinthoides non-scripta*) diffuse son délicat parfum dans les sous-bois mais apprécie aussi les sols un peu humides de la Presqu'île Saint-Laurent où elle côtoie les fougères. Elle se dépêche de fleurir au printemps avant que les arbres ne déploient leurs feuilles et ne la privent de lumière. Ses fleurs pendantes semblent endormies dans des rêves bleu mauve.

Jacinthe des bois - Presqu'île Saint-Laurent - Porspoder @Pascal Gautier

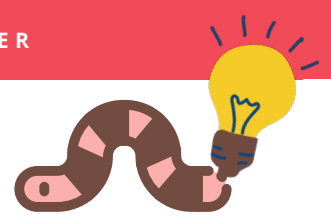


\*Désolé, en l'absence de Koala sur la commune, nous n'avons pas trouvé d'autres animaux ou plantes dont le nom commence par "K". Si vous en connaissez, nous sommes preneurs !

# L

COMME ...

# LAMPYRE



## LINOTTE MÉLODIEUSE

La linotte mélodieuse (*Linaria cannabina*) est présente toute l'année sur Porspoder mais on la remarque surtout au printemps et en été quand elle se déplace en bande joyeuse. Son bec épais, bien utile pour manger des graines, la classe auprès des pinsons, chardonnerets ou bouvreuils, dans la famille des fringillidés. Les mâles sont bien repérables à leur poitrine d'un rouge éclatant.



Linottes mélodieuses - Dunes des Colons Porspoder - mai 2022



Le lampyre (*Lampyrus noctiluca*) est bien mieux connu sous le nom de ver luisant. Et pourtant, ce n'est pas un ver, c'est un insecte ! Ses larves se nourrissent d'escargots et de limaces. La femelle, dépourvue d'aile, émet une lumière pour attirer les mâles volants. Ce phénomène de bioluminescence est le résultat d'une réaction chimique qui se produit dans les cellules de l'animal.

L'éclairage nocturne des villes serait à l'origine de leur déclin, les mâles ne parvenant plus à localiser les femelles.



Lampyre - Jardin de Porspoder

## LÉZARD À DEUX RAIES

Le Lézard à deux raies (*Lacerta bilineata*), anciennement appelé Lézard vert, écourte son bain de soleil et s'échappe furtivement à l'approche de vos pas, que vous soyez sur les dunes ou à Saint-Ourzal. Les terriers de lapin, la végétation dense ou les interstices rocheux lui servent de logis. Le mâle arbore une belle couleur bleue sur les côtés de la tête et sur la gorge quand il est temps de courtoiser sa femelle, tachetée de noir. Espèce protégée, il est le plus grand lézard d'Europe après le Lézard ocellé.



Lézard à deux raies - Porspoder - @Pascal Le Du

## LIÈVRE D'EUROPE



Le Lièvre d'Europe (*Lepus europaeus*) est un mammifère plutôt nocturne mais au printemps, il n'est pas rare de le croiser en plein jour, traversant les routes et les champs, emporté dans la frénésie de la saison des amours. Ses populations diminuent en Europe mais sur la commune il est encore assez abondant. Espèce chassable, il fait l'objet d'un prélèvement raisonné afin de ne pas déstabiliser sa population. Le lièvre souffre de la fauche mécanique qui est une cause de mortalité des petits. Il est aussi très fréquemment victime de collision sur les routes de campagne la nuit. Il est donc important de ne pas rouler trop vite et de rester vigilant !



Lièvre d'Europe - Porspoder - mai 2022

Quelques autres espèces en "I,J,K & L" (nom commun) inventoriées sur la commune (excepté les lichens et macro-algues) : **Mammifères** (Lapin de garenne), **Plantes** (Immortelle des sables, Iris fétide, Jasione des montagnes, Jonc à acutiflore, Jonc aigu, Jonc articulé, Jonc des crapauds, Jonc bulbeux, Jonc capité, Jonc diffus, Jonc de Gérard, Jonc nain, Linaire élatine, Linaire bâtarde, Lierre terrestre, Liseron des haies, Liseron des dunes, Liseron des bois, Liseron des champs, Laiche des sables, Laiche vert-jaunâtre, Laiche glauque, Laiche lisse, Laiche ovale, Laiche bleuâtre, Laiche paniculée, Laiche pendante, Laiche à pilules, Laiche puce, Lamier amplexicaule, Lamier hybride, Lamier pourpre, Lampsane commune, Lentille d'eau commune, Lentille d'eau minuscule, Liondent d'automne, Liodont faux-pissenlit, Linaire rampante, Linaire commune, Listère ovale, Lobélie brûlante, Lotier corniculé, Lotier hispide, Lotier des franges, Luzule champêtre, Luzule à fleurs nombreuses, Lychnis fleur-de-coucou, Lycopo d'Europe, Lythrum à feuilles d'hysope, Luzerne d'Arabie, Luzerne lupuline, Luzerne cultivée, Luzerne striée, Lepture raide, Laiteron des champs, Laiteron rude, Laiteron maraîcher), **Faune de l'estran** (Lièvre de mer, Littorine obtuse, Littorine des rochers, Littorine bleue)